

# 147. Urbs beata Jherusalem



1. Urbs be - a - ta Jhe - ru - sa - lem, di - cta pa -  
 3. Por - te ni - tent mar - ga - ri - tis, a - di - tis  
 5. An - gu - la - ris fun - da - men - tum la - pis Chri -  
 7. Hoc in tem - plo, sum - me De - us, e - xo - ra -  
 9. Glo - ri - a et ho - nor De - o us - que - quo



- cis vi - si - o, Que con - stru - i - tur in ce - lis vi -  
 pa - ten - ti - bus Et vir - tu - te me - ri - to rum il -  
 - stus mis - sus est, Qui com - pa - ge pa - ri - e - tis in  
 - tus ad - ve - ni Et cle - men - ti bo - ni - ta - te pre -  
 al - tis - si - mo, U - na pa - tre fi - li - o - que, in -



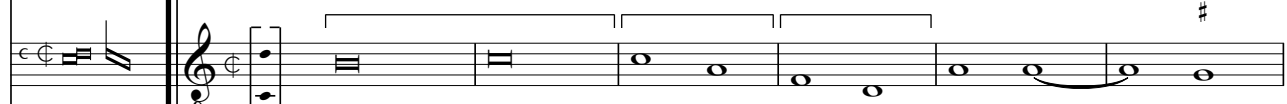
- vis ex la - pi - di - bus, Et an - ge - lis co - or -  
 - luc in - tro - du - ci - tur O - mnis, qui pro Chri - sti  
 u - tro - que ne - cti - tur, Quem Si - on san - ctam su -  
 - cum vo - ta su - sci - pe, Lar - gam be - ne - di - cti -  
 - cli - to pa - ra - cli - to, Cu - ius laus est et po -



- na - ta ut spon - sa - ta co - mi - te.  
 no - mi - ne hic in mun - do pre - mi - tur.  
 - sce - pit, in quo cre - dens per - ma - net.  
 - o - nem hic in - fun - de iu - gi - ter.  
 - te - stas per e - ter - na se - cu - la. A - men.

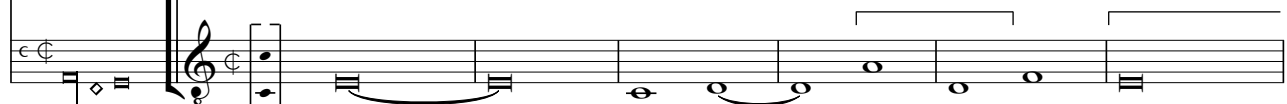


2. No - - va ve - ni - - -  
 4. Tun - - si - o - ni - - -  
 6. *O* - - *mnis* il - la - - -  
 8. *Hic* pro - me - re - - -



Contra

2. *No* - - va ve - ni - - -  
 4. *Tun* - - si - o - ni - - -  
 6. *O* - - *mnis* il - la - - -  
 8. *Hic* pro - me - re - - -



Tenor

2. No - - va ve - ni - - -  
 4. *Tun* - - si - o - ni - - -  
 6. *O* - - *mnis* il - la - - -  
 8. *Hic* pro - me - re - - -

7

- ens de ce - lo, nu - pti -  
 - bus pres - su - ris ex - po -  
 De - o sa - cra et di -  
 - an - tur o - mnes pe - ti -

8

- ens de ce - lo, nu -  
 - bus pres - su - ris ex -  
 De - o sa - cra et  
 - an - tur o - mnes pe -

8

- ens de ce - lo, nu -  
 - bus pres - su - ris ex -  
 De - o sa - cra et  
 - an - tur o - mnes pe -

16

- a - li tha - la - mo Pre -  
 - li - ti la - pi - des Su -  
 - le - cta ci - vi - tas Ple -  
 - ta ad - qui - re - re Et

8

- pti - a - li tha - la - mo  
 - po - li - ti la - pi - des  
 di - le - cta ci - vi - tas  
 - ti - ta ad - qui - re - re

8

- pti - a - li tha - la - mo  
 - po - li - ti la - pi - des  
 di - le - cta ci - vi - tas  
 - ti - ta ad - qui - re - re

25

- pa - ra ta ut spon - sa -  
 - is co - ap - tan - tur lo -  
 - na mo - du - lis in lau -  
 a - de - pta pos - si - de -

8

Pre - pa - ra - ta ut spon - sa -  
 Su - is co - ap - tan - tur lo -  
 Ple - na mo - du - lis in lau -  
 Et a - de - pta pos - si - de -

8

Pre - pa - ra - ta ut spon - sa -  
 Su - is co - ap - tan - tur lo -  
 Ple - na mo - du - lis in lau -  
 Et a - de - pta pos - si - de -

34

ta, co - pu - la - tur Do -  
 cis per ma - num ar - ti -  
 de et ca - no - re iu -  
 re cum san - ctis pe - ren -

8

ta, co - pu - la - tur Do -  
 cis per ma - num ar - ti -  
 de et ca - no - re iu -  
 re cum san - ctis pe - ren -

8

ta, co - pu - la - tur Do -  
 cis per ma - num ar - ti -  
 de et ca - no - re iu -  
 re cum san - ctis pe - ren -

43

mi - no. Pla - te - e et mu - ri  
 fi - cis, Di - spo - nun - tur per - man -  
 bi - lo Tri - num De - um u - num  
 ni - ter, Pa - ra - di - sum in - tro -

8

mi - no. Pla - te - e  
 fi - cis, Di - spo - nun -  
 bi - lo Tri - num De -  
 ni - ter, Pa - ra - di -

8

mi - no. Pla - te - e  
 fi - cis, Di - spo - nun -  
 bi - lo Tri - num De -  
 ni - ter, Pa - ra - di -

52

e - ius ex au -  
 su - ri sa - cris  
 quo - que cum fa -  
 i - re trans la -

8

et mu - ri e - ius ex au -  
 tur per - man - su - ri sa - cris  
 - um u - num quo - que cum fa -  
 - sum in - tro - i - re trans la -

8

et mu - ri e - ius ex au -  
 tur per - man - su - ri sa - cris  
 - um u - num quo - que cum fa -  
 - sum in - tro - i - re trans la -

61

-ro pu - ris - si - - - - - mo.  
 e - di - fi - ci - - - - - is.  
 -vo - re pre - di - - - - - cat.  
 -ti in re - qui - - - - - em.

-ro pu - ris - si - - - - - mo.  
 e - di - fi - ci - - - - - is.  
 -vo - re pre - di - - - - - cat.  
 -ti in re - qui - - - - - em.

-ro pu - ris - si - - - - - mo.  
 e - di - fi - ci - - - - - is.  
 -vo - re pre - di - - - - - cat.  
 -ti in re - qui - - - - - em.