

141. Exorta a Bethsaida



1. Ex - or - ta a Beth - sa - i - da Du - o su - sce-pit lu - mi - na In Pe - tro
 3. An - dre - e fe - sta ge - ri - mus E - um - que pre - ce que - ri - mus, Ut cum ce -
 5. No - stra si - mul ec - cle - si - a Re - sul - tet ad hec gau - di - a, A - po - sto -
 7. Nos i - dem Chri - sti fa - mu - lus A vi - ti - o - rum ne - xi - bus Sol - vat sum -



at - que An - dre - a Pri - mi - ti - va Ec - cle - si - a.
 - li cla - vi - ge - ro Con - ci - li - et nos Do - mi - no.
 - li que an - nu - a Nunc re - co - lit sol - lem - ni - a.
 - mis - que ci - vi - bus Tri - nus et u - nus Do - mi - nus.



2. Quos ar - te pi - sca - to - ri -
 4. E - xul - tet Pa - tras ci - vi -
 6. A - stri - ctus cru - ci fu - ni -
 8. Hoc ge - ni - tor pre - stet sum -



Tenor
 2. Quos ar - te pi - sca - to - ri -
 4. E - xul - tet Pa - tras ci - vi -
 6. A - stri - ctus cru - ci fu - ni -
 8. Hoc ge - ni - tor pre - stet sum -



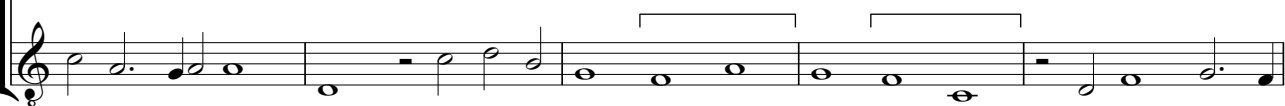
Contra
 2. Quos ar - te pi - sca - to - ri -
 4. E - xul - tet Pa - tras ci - vi -
 6. A - stri - ctus cru - ci fu - ni -
 8. Hoc ge - ni - tor pre - stet sum -



- a Que - ren - tes vi - ctu - a - li -
 - tas, E - xul - tet et A - cha - i -
 - bus Di - gnus De - o a - po - sto -
 - mus Ge - ni - to - ris - que fi - li -



- a Que - ren - tes ... Que - ren - tes vi - ctu - a - li -
 - tas, E - xul - tet ... E - xul - tet et A - cha - i -
 - bus Di - gnus ... Di - gnus De - o a - po - sto -
 - mus Ge - ni - to - ris - que ... Ge - ni - to - ris - que fi - li -



- a Que - ren - tes vi - ctu - a - li -
 - tas, E - xul - tet et A - cha - i -
 - bus Di - gnus De - o a - po - sto -
 - mus Ge - ni - to - ris - que fi - li -

10

- a Vo - ca - vit et con - sti - tu - -
 - a, An - dre - e que a - po - sto - -
 - lus Pen - de - bat vi - vus bi - du - -
 - us, San - ctus si - mul pa - ra - cli - -

8

- a Vo - ca - vit et con - sti - tu - -
 - a, An - dre - e que a - po - sto - -
 - lus Pen - de - bat vi - vus bi - du - -
 - us, San - ctus si - mul pa - ra - cli - -

8

- a Vo - ca - vit et con - sti - tu - -
 - a, An - dre - e que a - po - sto - -
 - lus Pen - de - bat vi - vus bi - du - -
 - us, San - ctus si - mul pa - ra - cli - -

15

- it Jhe - - sus pi - - sca - -
 - li San - - cti - - ta - - est - -
 - us Chri - - stum pre - - di - -
 - tus, Tri - - nus et u - -

8

- it Jhe - sus pi - - sca - ri ho -
 - li San - cti - - ta - - est mar - ty -
 - us Chri - stum pre - - di - cans po -
 - tus, Tri - nus et u - nus Do -

8

- it Jhe - - - sus pi - - sca - ri
 - li San - - - cti - - ta - - est mar -
 - us Chri - - - stum pre - - di - cans
 - tus, Tri - - - nus et u - nus

20

- ri ho - - - mi - - nes.
 mar - ty - - ri - - o.
 - cans po - - pu - - lo.
 - nus Do - - mi - - nus. A - men.

8

- - - mi - - nes.
 - - - ri - - o.
 - - - pu - - lo.
 - - - mi - - nus.

8

ho - - - mi - - nes.
 - ty - - ri - - o.
 po - - pu - - lo.
 Do - - mi - - nus.